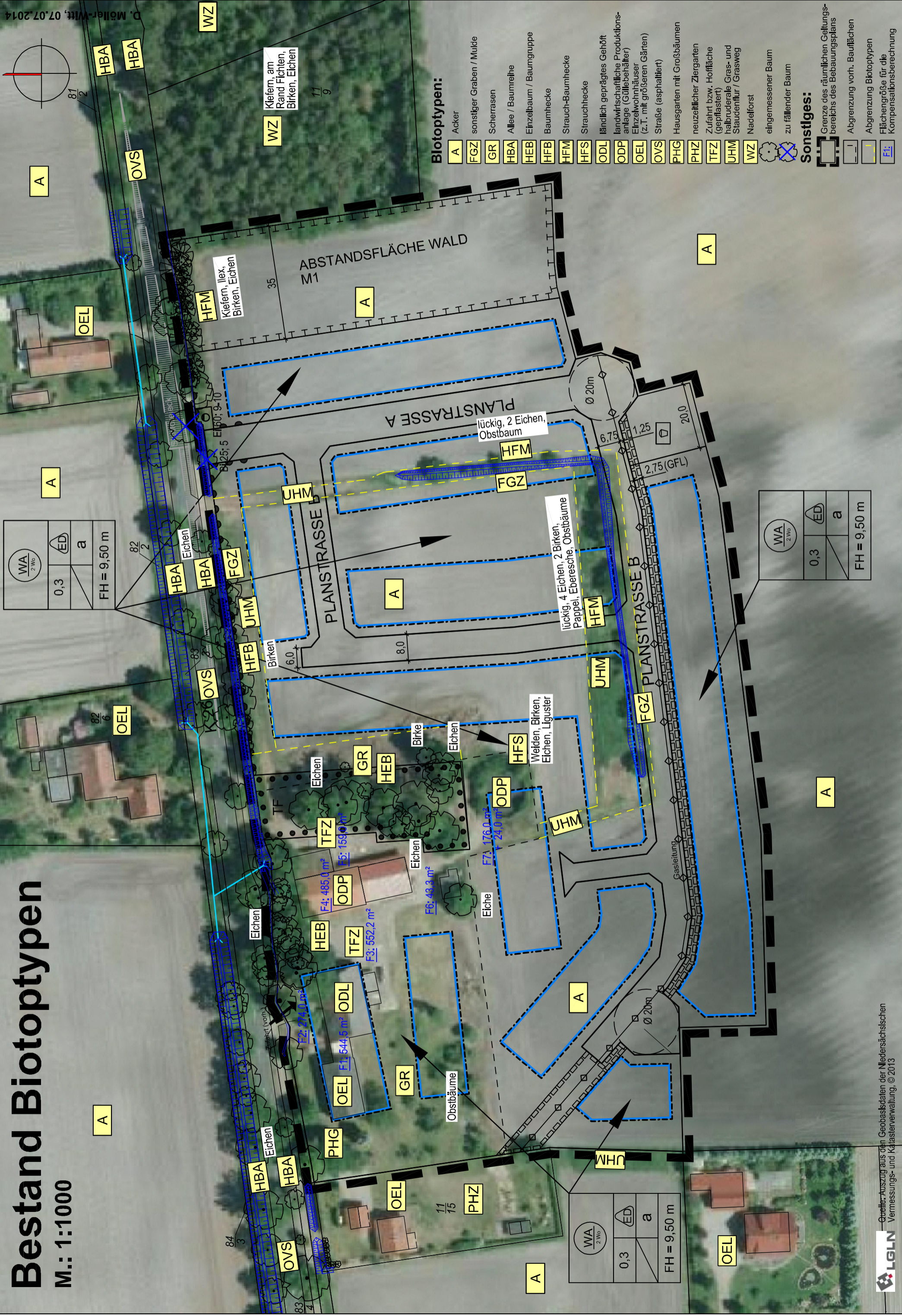


# Bestand Biotoptypen

M.: 1:1000



WA 2 W0	ED	a
0,3		
FH = 9,50 m		

WA 2 W0	ED	a
0,3		
FH = 9,50 m		

## Biotoptypen:

- A** Acker
  - FGZ** sonstiger Graben / Mulde
  - GR** Scherrasen
  - HBA** Allee / Baumreihe
  - HEB** Einzelbaum / Baumgruppe
  - HFB** Baumhecke
  - HFM** Strauch-Baumhecke
  - HFS** Strauchhecke
  - ODL** ländlich geprägtes Gehöft
  - ODP** landwirtschaftliche Produktionsanlage (Güllebehälter)
  - OEL** Einzelwohnhäuser (z.T. mit größeren Gärten)
  - OVS** Straße (asphaltiert)
  - PHG** Hausgarten mit Großbäumen
  - PHZ** neuzeitlicher Ziergarten
  - TFZ** Zufahrt bzw. Hoffläche (gepflastert)
  - JHM** halbruderale Gras- und Staudenflur / Grasweg
  - WZ** Nadelforst
- eingemessener Baum
- zu fallender Baum

## Sonstiges:

- Grenze des räumlichen Geltungsbereichs des Bebauungsplans
- Abgrenzung vorh. Bauflächen
- Abgrenzung Biotoptypen
- Flächengröße für die Kompensationsberechnung

D. Möller-Witt, 07.07.2014