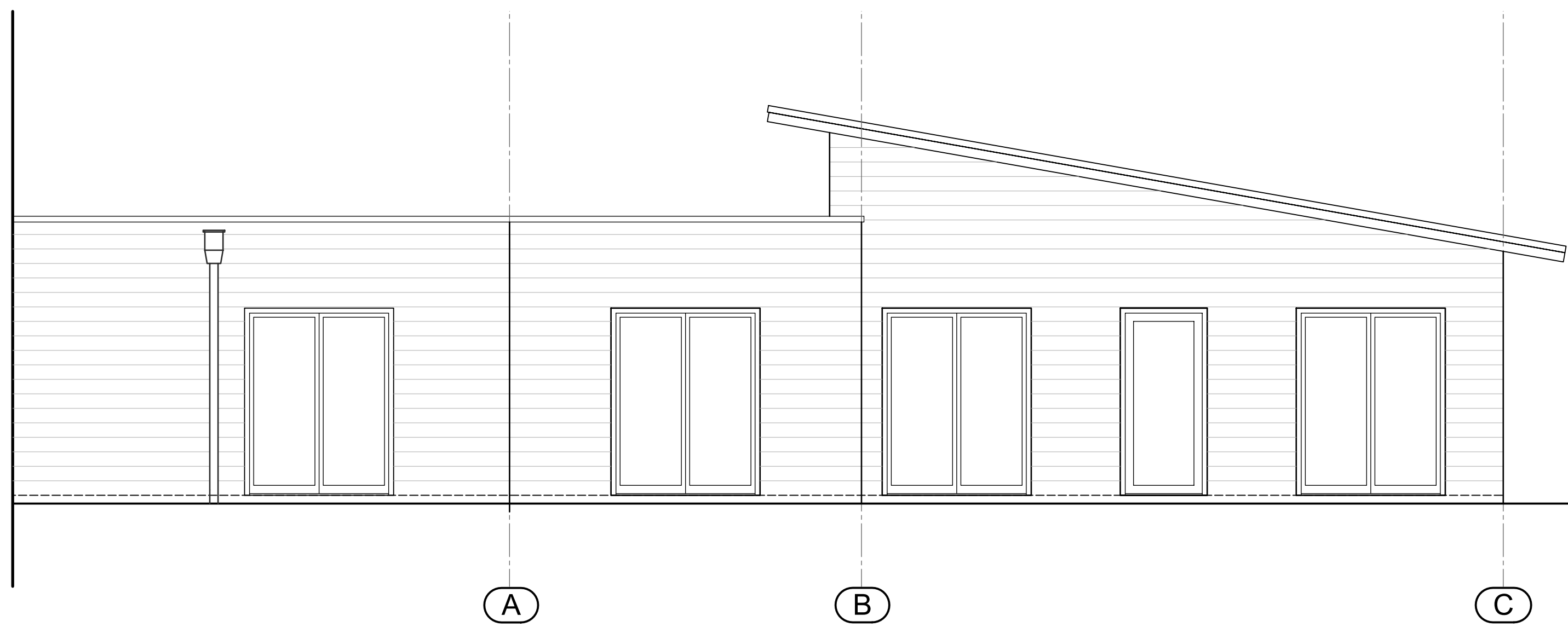
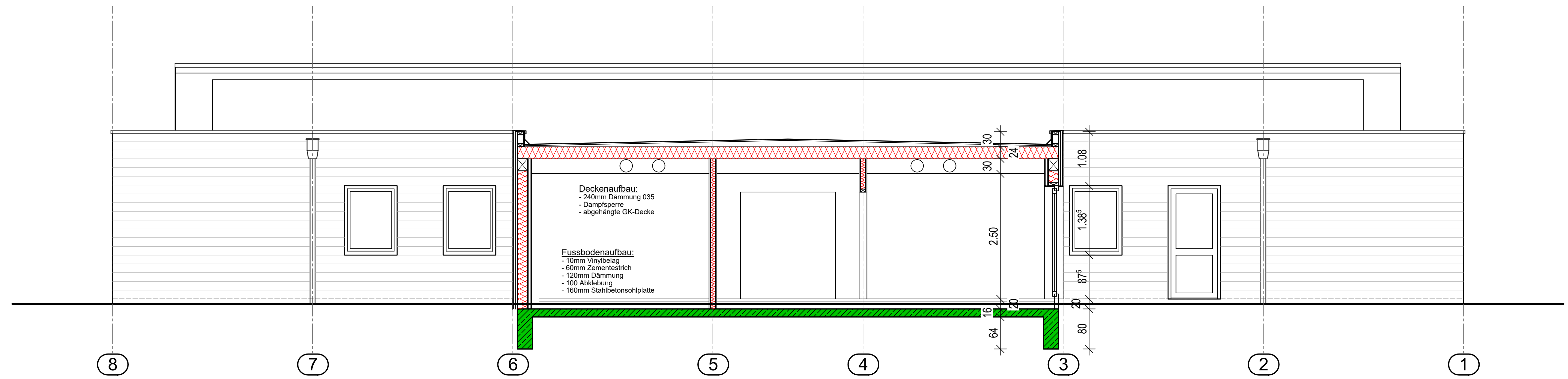


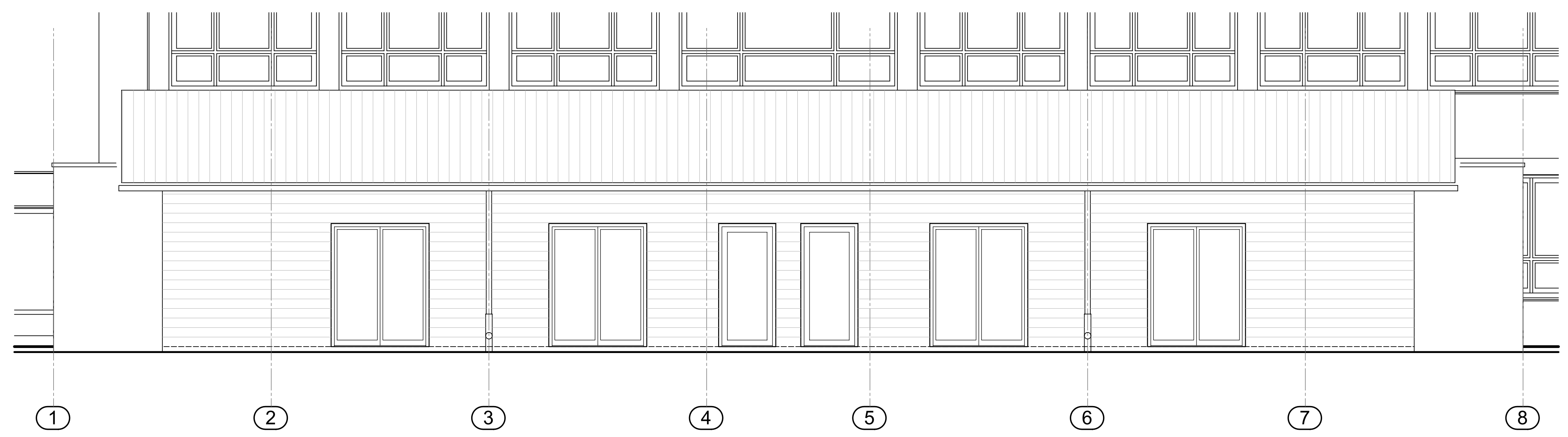
Nordansicht



Südansicht



Westansicht



Ostansicht

VORABZUG

| | | | | |
|-------------------|------------------------|---------------------|---|--|
| M MAASS | O OESTERLING | R RÖNDIGS | ARCHITECTEN STADTPLANER INGENIEURE | |
| | | | MOR GbR SCHEESSELER WEG 9 27356 ROTENBURG (WÜMME) | TELEFON 0 42 61 - 81 91 8-0 TELEFAX 0 42 61 - 81 91 8-9 E-MAIL INFO@MORARCHITECTEN.DE WEBSITE WWW.MORARCHITECTEN.DE |

| | |
|---|---|
| BAUVORHABEN: Anbau Mensa GS Fischerhude | PROJEKT NR.: MOR 2027 |
| BAUHERR: Flecken Ottersberg Grüne Straße 24 28870 Ottersberg | BAUORT: Wilhelmshauer Straße 13 28870 Fischerhude |

| | | | | |
|--------------------------|--------------------------|-------------------|-------------------------|--------------------|
| PLANSTUFE: Ausführung | PLANINHALT: Ansichten | MASSSTAB: 1:50 | ERSTELLT: 16.02.2021 | BLATT NR.: A-04 |
| | | SB/GEZ.: PR/PR | GEÄNDERT: | INDEX: |

| | |
|--------------------------|----------------------------|
| UNTERSCHRIFT BAUHERR/-IN | UNTERSCHRIFT ARCHITEKT/-IN |
|--------------------------|----------------------------|