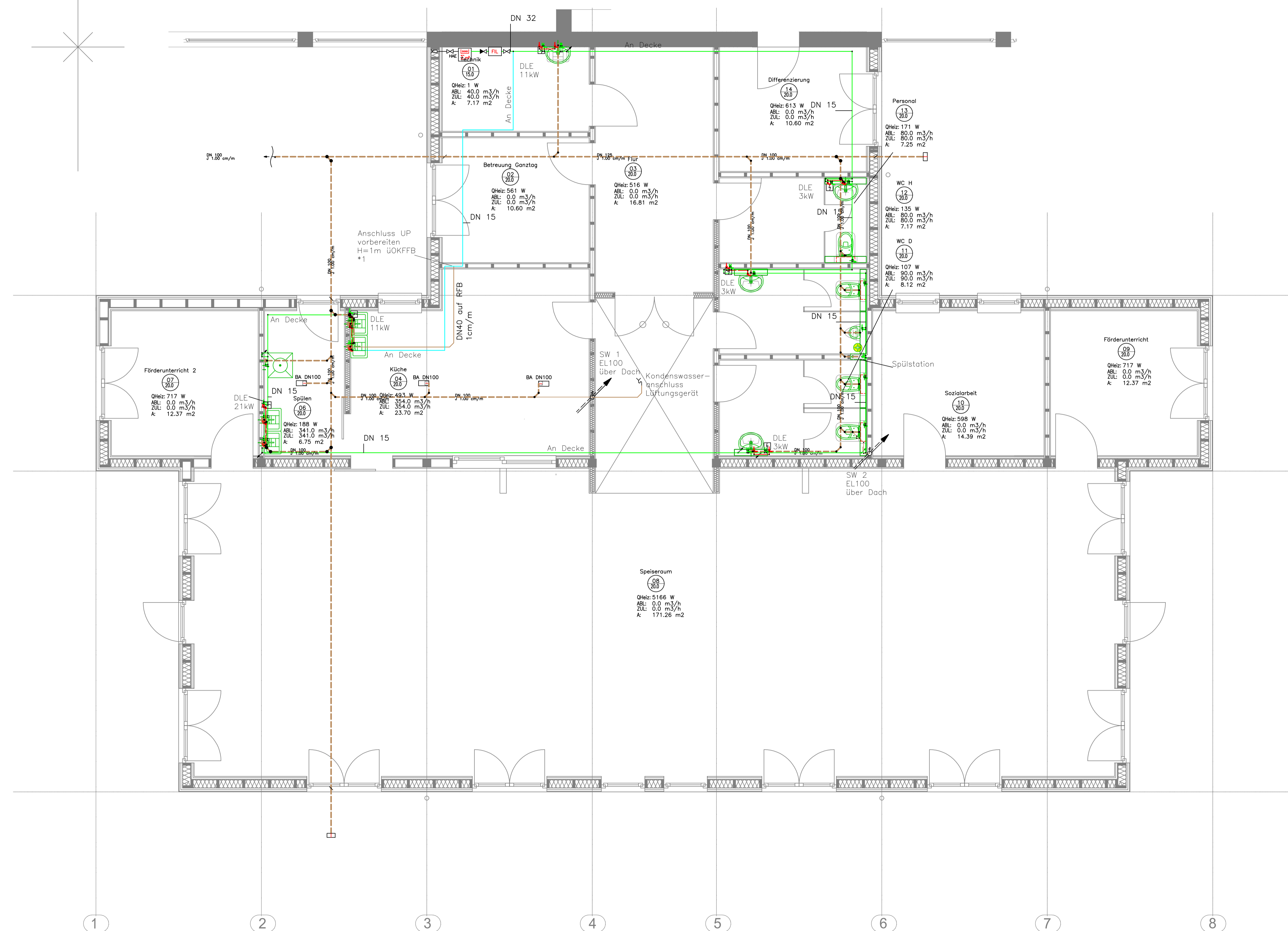


Grundleitungen bauseits,
alle Anschlüsse DN100.



- | | |
|--|--|
| Vor- und Rücklauf Heizung | Trinkwasser (KW / Zirkulation / WWV) |
| Heizkörper | Regenwasser |
| Wärmeverbraucher allgemein | Schmutzwasser |
| Wärmetauscher | Schmutzwasser-Belüftung |
| Systemtrennung | Grundleitung |
| Flüssigkeitspumpe allgemein | Standbatterie |
| Sicherheits-Eckventil | Wandbatterie |
| Ausdehnungsgefäße | Auslaufventile |
| Lufttopf | + Schlauchverschraubung |
| Strangaus- bzw. -eingang | + Belüfter |
| Strang von oben nach unten -Eingang | Wassermesszähler mit Kugelhahn |
| Strang von oben nach unten -Ausgang | Druckminderer |
| Strang nach oben -Eingang | Volumenstromzähler/Wassermesszähler |
| Absperrklappe | Trinkwassererwärmer, indirekt beheizt |
| Absperrarmatur mit Elektromotor | Vorratswassererwärmer |
| Regeldurchgangsventil | elektrischer Durchlauferhitzer |
| Differenzdruckregler | 5-Liter Gerät |
| Mischventil inkl. Regelstrecke | Unterschergat |
| Rückschlagklappe | Wassermesszähler allgemein |
| Durchgangshahn | Frischwasserstation |
| Kugelhahn | Regelventil mit Kugelhahn |
| Schmutzfänger | Regelventil für den hydraulischen Abgleich von Zirkulationsleitungen |
| Wärmemengenzähler | Freistromventil mit Probenahmestutzen |
| Reduzierstück | T-Stück mit Probenahmestutzen |
| Absperrarmatur allgemein | Rückflußverhinderer |
| Absperrventil, Durchgangsventil mit Entleerung | Rückflußverhinderer mit geringem Öffnungsdruck |
| mit Probenahmestutzen | Eckventil |
| Durchgangshahn | Mischarmatur |
| UP - Ventil | Membran-Druckausdehnungsgefäß |
| Rohrtrenner | Sicherheitsventile |
| Druckminderer | Allgemeiner Ablauf |
| Ventil mit Rückflußverhinderer | Ablauf/Entwässerungsrinne ohne Geruchverschluss |
| Ventil mit RV und Entleerung | Ablauf/Entwässerungsrinne mit Geruchverschluss |
| Anschlußstutzen für Meßgerät | Ablauf mit Rückstauverschluß |
| Schlauchverbindung | Kanalanschluß |
| Schlauchverbindung | Schacht mit freiem Ablauf |
| Rohrbe- und -entlüfter | Schacht mit Revisionsöffnung |
| Anbohrschelle | Pumpensumpf |
| Isolierstück, elektr. Trennung | Hebeanlage |
| Volumenstromzähler/Wassermesszähler | Rückstauverschluß |
| Filter | Rückschlagklappe |
| Druckerhöhungsanlage | Brandschutzmanschette |
| R-90 Rohrabschottung | Rohrbelüfter |
| Druckbehälter | Belüftungsventil |
| Wandschlitze | Reinigungsverschluß |
| Deckendurchbruch | Reinigungsrohr mit runder oder eckiger Öffnung |
| Wanddurchbruch | Brandschutzklappe |
| Cu-Rohr Dimensionen: | Lüfter dezentrale Entlüftung |
| DN 12 = 15x1,0 mm | Dachventilator |
| DN 15 = 18x1,0 mm | |
| DN 20 = 22x1,0 mm | |
| DN 25 = 28x1,5 mm | |
| DN 32 = 35x1,5 mm | |
| DN 40 = 42x1,5 mm | |
| DN 50 = 54x2,0 mm | |

*1 UP-Anschluss für zusätzliche Geräte vorbereiten
SW: DN 40
TWR: von Decke bis auf 1m üOKFFB herunter- und wieder heraufführen

e		Vorabzug	
d			
c			
b	10.04.21	AL	Vorbereitete UP Anschluss Küche eingearbeitet
a	25.03.21	WK	Planerstellung
Index	Datum	Gez.	Änderungen
BAUHERR: Flecken Ottersberg Grüne Straße 24 in 28870 Ottersberg			
BAUVORHABEN: Anbau Mensa GS Fischerhude Wilhelmshäuser Straße in Fischerhude			
ZEICHNUNGSGEHALT: Grundriss Erdgeschoss Sanitärtechnik			
Maßstab	1:50	DIN A1	Fachgebiet: Sanitär
Name	WK	Gepr.	Planungsstand: Ausführung
Datum	15.02.21		Projekt-Nr.: 39063 Zeichnungs-Nr.: 39063EG1Aa
Gewerk:		Planung:	
Sanitärtechnik			
Planschlüssel:			