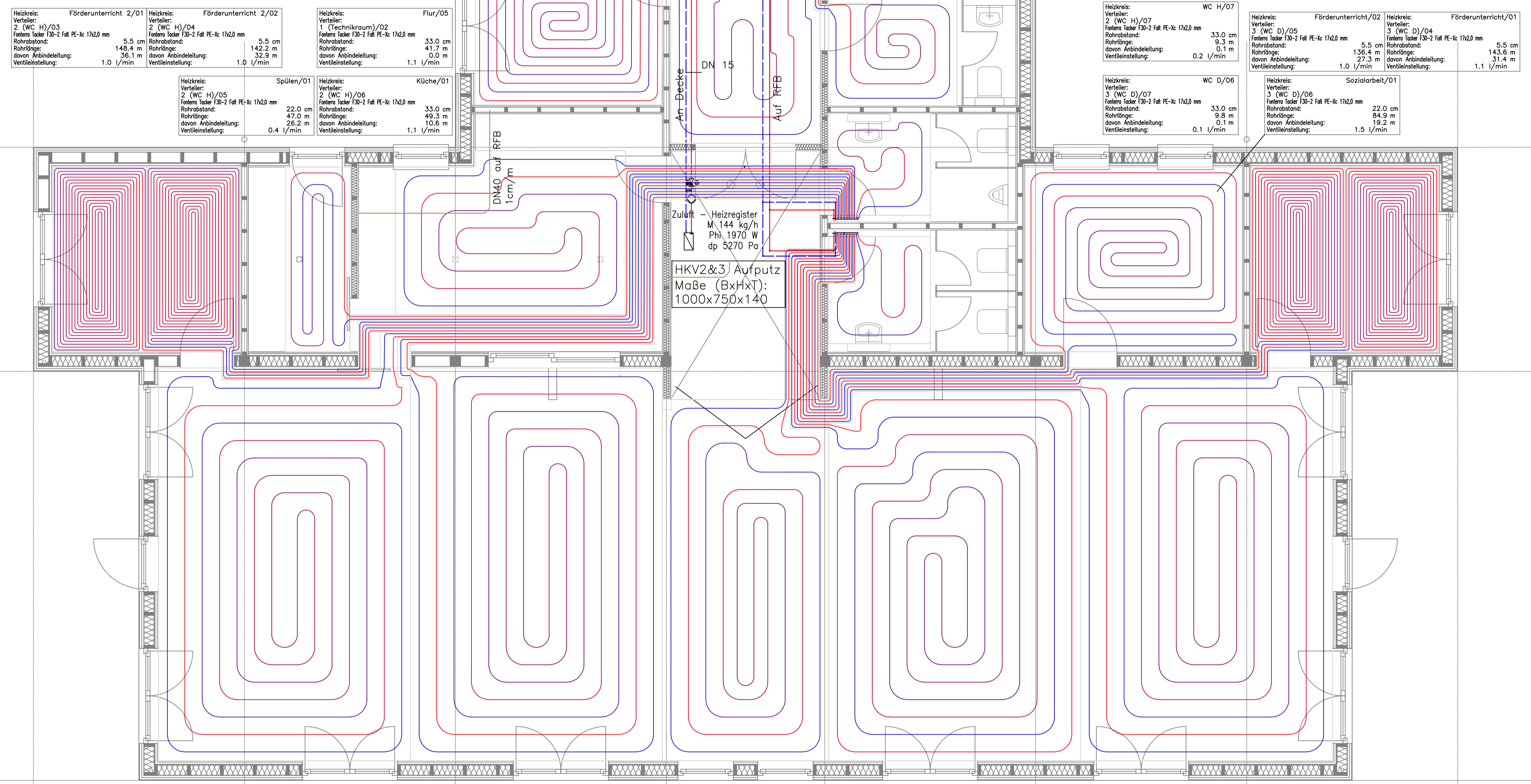


Anschluss an die bestehende Anlage im Keller (Bestand)

HKV 1 Aufputz  
Maße (BxHxT):  
1125x1175x140

HKV2&3 Aufputz  
Maße (BxHxT):  
1000x750x140



<b>Heizkreis: Förderunterricht 2/01</b> Verteiler: 2 (WC H)/03 Füllers Taster F30-2 Fall PE-ke 11x20 mm Rohrstand: 5,5 cm Rohränge: 148,4 m davon Anbindeleitung: 36,1 m Ventileinstellung: 1,0 l/min	<b>Heizkreis: Förderunterricht 2/02</b> Verteiler: 2 (WC H)/04 Füllers Taster F30-2 Fall PE-ke 11x20 mm Rohrstand: 5,5 cm Rohränge: 142,2 m davon Anbindeleitung: 32,9 m Ventileinstellung: 1,0 l/min	<b>Heizkreis: Flur/05</b> Verteiler: 1 (Technikraum)/02 Füllers Taster F30-2 Fall PE-ke 11x20 mm Rohrstand: 33,0 cm Rohränge: 41,7 m davon Anbindeleitung: 0,0 m Ventileinstellung: 1,1 l/min	<b>Heizkreis: Spülen/01</b> Verteiler: 2 (WC H)/05 Füllers Taster F30-2 Fall PE-ke 11x20 mm Rohrstand: 22,0 cm Rohränge: 47,0 m davon Anbindeleitung: 26,2 m Ventileinstellung: 0,4 l/min	<b>Heizkreis: Küche/01</b> Verteiler: 1 (Technikraum)/06 Füllers Taster F30-2 Fall PE-ke 11x20 mm Rohrstand: 33,0 cm Rohränge: 49,3 m davon Anbindeleitung: 10,6 m Ventileinstellung: 1,1 l/min	<b>Heizkreis: Differenzierung/01</b> Verteiler: 1 (Technikraum)/05 Füllers Taster F30-2 Fall PE-ke 11x20 mm Rohrstand: 5,5 cm Rohränge: 106,7 m davon Anbindeleitung: 11,3 m Ventileinstellung: 0,5 l/min	<b>Heizkreis: Differenzierung/02</b> Verteiler: 1 (Technikraum)/04 Füllers Taster F30-2 Fall PE-ke 11x20 mm Rohrstand: 5,5 cm Rohränge: 111,5 m davon Anbindeleitung: 13,4 m Ventileinstellung: 0,6 l/min	<b>Heizkreis: WC H/07</b> Verteiler: 2 (WC H)/07 Füllers Taster F30-2 Fall PE-ke 11x20 mm Rohrstand: 33,0 cm Rohränge: 9,3 m davon Anbindeleitung: 0,1 m Ventileinstellung: 0,2 l/min	<b>Heizkreis: Förderunterricht/02</b> Verteiler: 3 (WC D)/05 Füllers Taster F30-2 Fall PE-ke 11x20 mm Rohrstand: 5,5 cm Rohränge: 136,4 m davon Anbindeleitung: 27,3 m Ventileinstellung: 1,0 l/min	<b>Heizkreis: Förderunterricht/01</b> Verteiler: 3 (WC D)/04 Füllers Taster F30-2 Fall PE-ke 11x20 mm Rohrstand: 5,5 cm Rohränge: 143,6 m davon Anbindeleitung: 31,4 m Ventileinstellung: 1,1 l/min	<b>Heizkreis: WC D/06</b> Verteiler: 3 (WC D)/07 Füllers Taster F30-2 Fall PE-ke 11x20 mm Rohrstand: 33,0 cm Rohränge: 9,8 m davon Anbindeleitung: 0,1 m Ventileinstellung: 0,1 l/min	<b>Heizkreis: Sozialarbeit/01</b> Verteiler: 3 (WC D)/06 Füllers Taster F30-2 Fall PE-ke 11x20 mm Rohrstand: 22,0 cm Rohränge: 84,9 m davon Anbindeleitung: 19,2 m Ventileinstellung: 1,5 l/min
---	---	---	---	---	---	---	---	---	---	---	---

<b>Heizkreis: Speiseraum/01</b> Verteiler: 2 (WC H)/02 Füllers Taster F30-2 Fall PE-ke 11x20 mm Rohrstand: 33,0 cm Rohränge: 129,1 m davon Anbindeleitung: 25,0 m Ventileinstellung: 1,7 l/min	<b>Heizkreis: Speiseraum/02</b> Verteiler: 2 (WC H)/01 Füllers Taster F30-2 Fall PE-ke 11x20 mm Rohrstand: 33,0 cm Rohränge: 130,5 m davon Anbindeleitung: 24,2 m Ventileinstellung: 1,7 l/min	<b>Heizkreis: Speiseraum/12</b> Verteiler: 3 (WC D)/01 Füllers Taster F30-2 Fall PE-ke 11x20 mm Rohrstand: 33,0 cm Rohränge: 74,0 m davon Anbindeleitung: 8,2 m Ventileinstellung: 0,9 l/min	<b>Heizkreis: Speiseraum/03</b> Verteiler: 3 (WC D)/02 Füllers Taster F30-2 Fall PE-ke 11x20 mm Rohrstand: 33,0 cm Rohränge: 109,8 m davon Anbindeleitung: 10,4 m Ventileinstellung: 1,5 l/min	<b>Heizkreis: Speiseraum/04</b> Verteiler: 3 (WC D)/03 Füllers Taster F30-2 Fall PE-ke 11x20 mm Rohrstand: 33,0 cm Rohränge: 124,2 m davon Anbindeleitung: 20,7 m Ventileinstellung: 1,6 l/min
--	--	--	--	--

Vor- und Rücklauf Heizung Heizkörper Wärmeverbraucher allgemein Wärmetauscher Systemtrennung Flüssigkeitspumpe allgemein Sicherheits-Eckventil Ausdehnungsgefäße Lufttopf Strangaus- bzw. -eingang Strang von oben nach unten -Eingang Strang von oben nach unten -Ausgang Strang nach oben -Ausgang Absperrklappe Absperrarmatur mit Elektromotor Regeldurchgangsventil Differenzdruckregler Mischventil inkl. Regelstrecke Rückschlagklappe Durchgangshahn Kugelhahn Schmutzfänger Wärmemengenzähler Reduzierstück Absperrarmatur allgemein Absperrschieber Absperrventil, Durchgangsventil mit Entleerung mit Probenahmestutzen Durchgangshahn UP - Ventil Rohrtrenner Druckminderer Ventil mit Rückflußverhinderer Ventil mit RV und Entleerung Anschlußstutzen für Meßgerät Schlauchverbindung Schlauchverbindung Rohrbe- und -entlüfter Anbohrschelle Isolierstück, elektr. Trennung Volumenstromzähler/Wasserzähler Filter Druckerhöhungsanlage R-90 Rohrabschottung Druckbehälter Wandschütz Deckendurchbruch Wanddurchbruch <p>Cu-Rohr Dimensionen:          DN 12 = 15x1,0 mm          DN 15 = 18x1,0 mm          DN 20 = 22x1,0 mm          DN 25 = 28x1,5 mm          DN 32 = 35x1,5 mm          DN 40 = 42x1,5 mm          DN 50 = 54x2,0 mm</p>	Trinkwasser (KW / Zirkulation / WWV) Regenwasser Schmutzwasser Schmutzwasser-Belüftung Grundleitung Standbatterie Wandbatterie Auslaufventile + Schlauchverschraubung + Belüfter Wasserzähler mit Kugelhahn Druckminderer Volumenstromzähler/Wasserzähler Trinkwassererwärmer, indirekt beheizt Vorratswassererwärmer elektrischer Durchlauferhitzer 5-Liter Gerät Untertischgerät Wasserewärmer allgemein Frischwasserstation Regelventil mit Kugelhahn Regelventil für den hydraulischen Abgleich von Zirkulationsleitungen Freistromventil mit Probenahmestutzen T-Stück mit Probenahmestutzen Rückflußverhinderer Rückflußverhinderer mit geringem Öffnungsdruck Eckventil Mischarmatur Membran-Druckausdehnungsgefäß Sicherheitsventile Allgemeiner Ablauf Ablauf/Entwässerungsrinne ohne Geruchverschluss Ablauf/Entwässerungsrinne mit Geruchverschluss Ablauf mit Rückstauverschluss Kanalschluß Schacht mit freiem Ablauf Schacht mit Revisionsöffnung Pumpensumpf Hebeanlage Rückstauverschluss Rückschlagklappe Brandschutzmanschette Rohrbelüfter Belüftungsventil Reinigungsverschluß Reinigungsrohr mit runder oder eckiger Öffnung Brandschutzklappe Lüfter dezentrale Entlüftung Dachventilator
---	--

<b>HL-Planung</b> Beratung - Projektierung - Fachbauleitung <b>HL-Planung</b> Beratung - Projektierung - Fachbauleitung	
<b>HL-Planung</b> e 09.04.21 AL Beschriftung c 08.04.21 AL Neupositionierung HKV b 07.04.21 AL Neuauslegung Fbh a 24.03.21 WK Planerstellung Index Datum Gez. Änderungen	<b>BAUHERR:</b> Flecken Ottersberg Grüne Straße 24 in 28870 Ottersberg <b>BAUVORHABEN:</b> Anbau Mensa GS Fischerhude Wilhelmshäuser Straße in Fischerhude <b>ZEICHNUNGSGEHALT:</b> Grundriss Erdgeschoss Ausführung Fußbodenheizung
<b>Maßstab</b> 1:50 <b>Name</b> WK <b>Datum</b> 15.02.21 <b>Gewerk:</b> Heizungstechnik	<b>DIN A1</b> <b>Gepr.</b> <b>Fachgebiet:</b> HLS-Planung <b>Projekt-Nr.:</b> 39063 <b>Planungsstand:</b> Ausführung <b>Zeichnungs-Nr.:</b> 39063EG1Ab <b>Planschlüssel:</b>