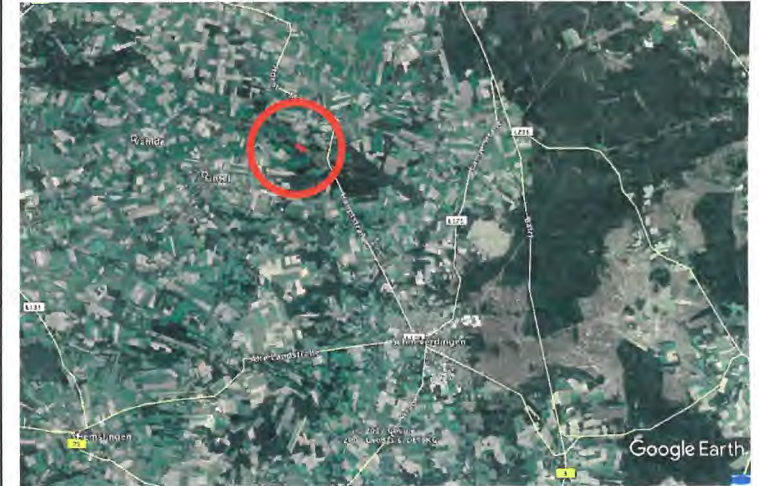


Detailansicht:



Verwendung für den Ausgleichspflichtigen

Flächenlage:



Planzeichenerklärung (Flächenstatus, Flächengröße):

Gesamtflächengröße: 2,2366 ha

Status: Extensives Grünland (GM)

Maßnahme: Entwicklung von extensivem Grünland (GM) auf Sandacker (AS)
2 Werteinheiten pro m² nach Nds. Städtetag
Bereits Umgesetzt!



Dinglich gesichert:

0,0548 ha

Buss Fertiggerichte GmbH

0,8076 ha

B-Plan 147 Gemeinde Ottersberg

Freie Restfläche:

1,3742 ha

Kompensationsflächenkataster

Poolflächenanbieter:



FEAM GmbH
Fuhrenkamp 49
29640 Schneverdingen

E-Mail: vertrieb@feam.de
www.feam.de

Exposition :



Standort:

LK Heidekreis; Stadt Schneverdingen;
Gemarkung Wesseloh; Flur 5; Flurstück 105/10

Maßstab:

Flächen-Nr.: HK.0001_1_3

Technische Bearbeitung und Layout

L.L. 01.2019

Gezeichnet:

L.L. 01.2019

Geprüft:

G.G. 01.2019