

Vorh. Schutzgebiete

Legende

- Naturschutzgebiete NSG
- FFH-Gebiete
- ÜSG-Verordnungsflächen - NDS
- Moorschutzprogramm Neubewertung 1994
- Hochmoorgrenzen Moorschutzprogramm Teil I
- Landschaftsschutzgebiete (LSG) DTK25
- Gemeinden

0 0,5 1 2 km



Maßstab: 1:107.000

Quelle: Auszug aus den Geobasisdaten der Niedersächsischen Vermessungs- und Katasterverwaltung.



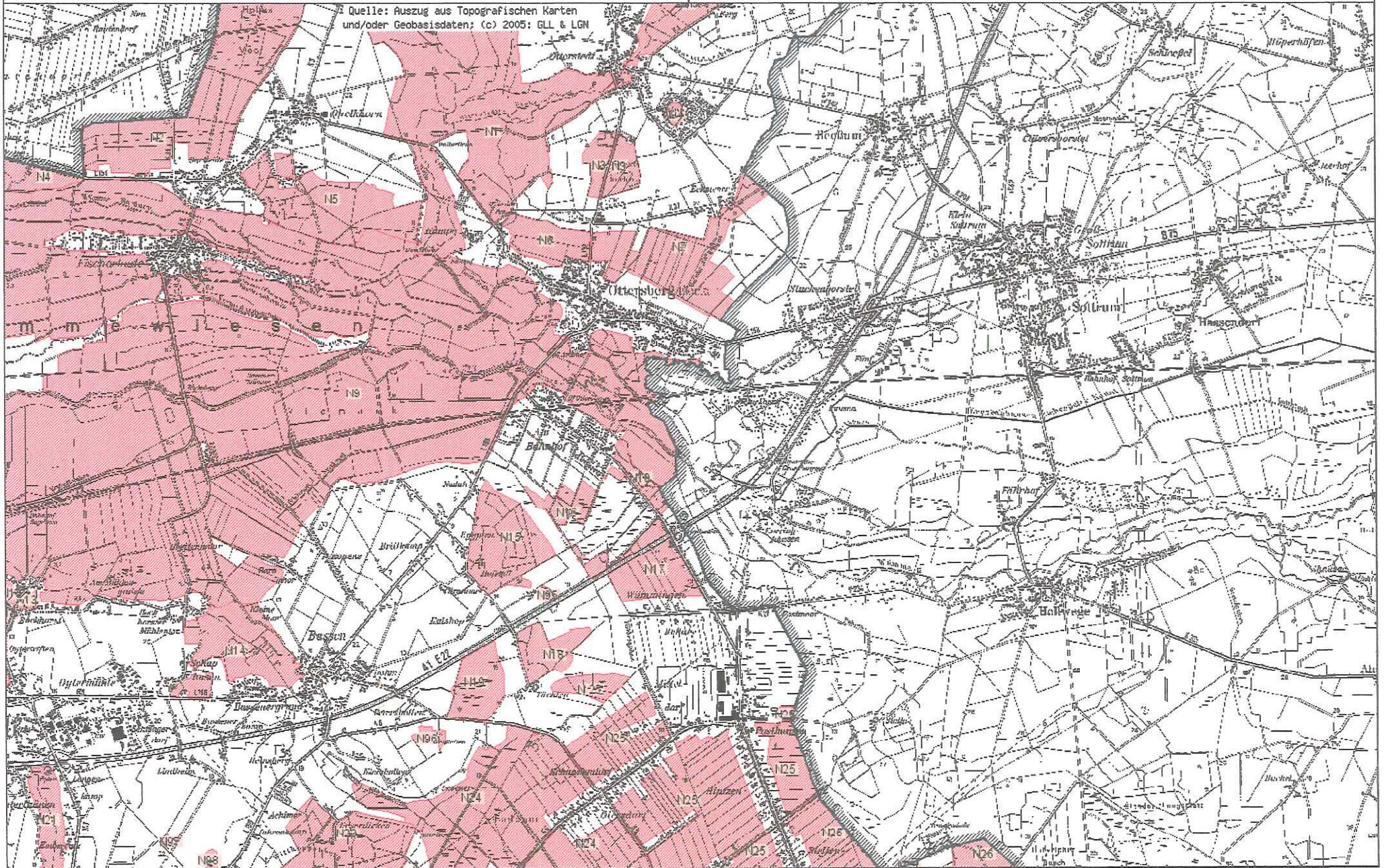
Niedersächsisches Ministerium für Umwelt, Energie und Klimaschutz

Druckansicht

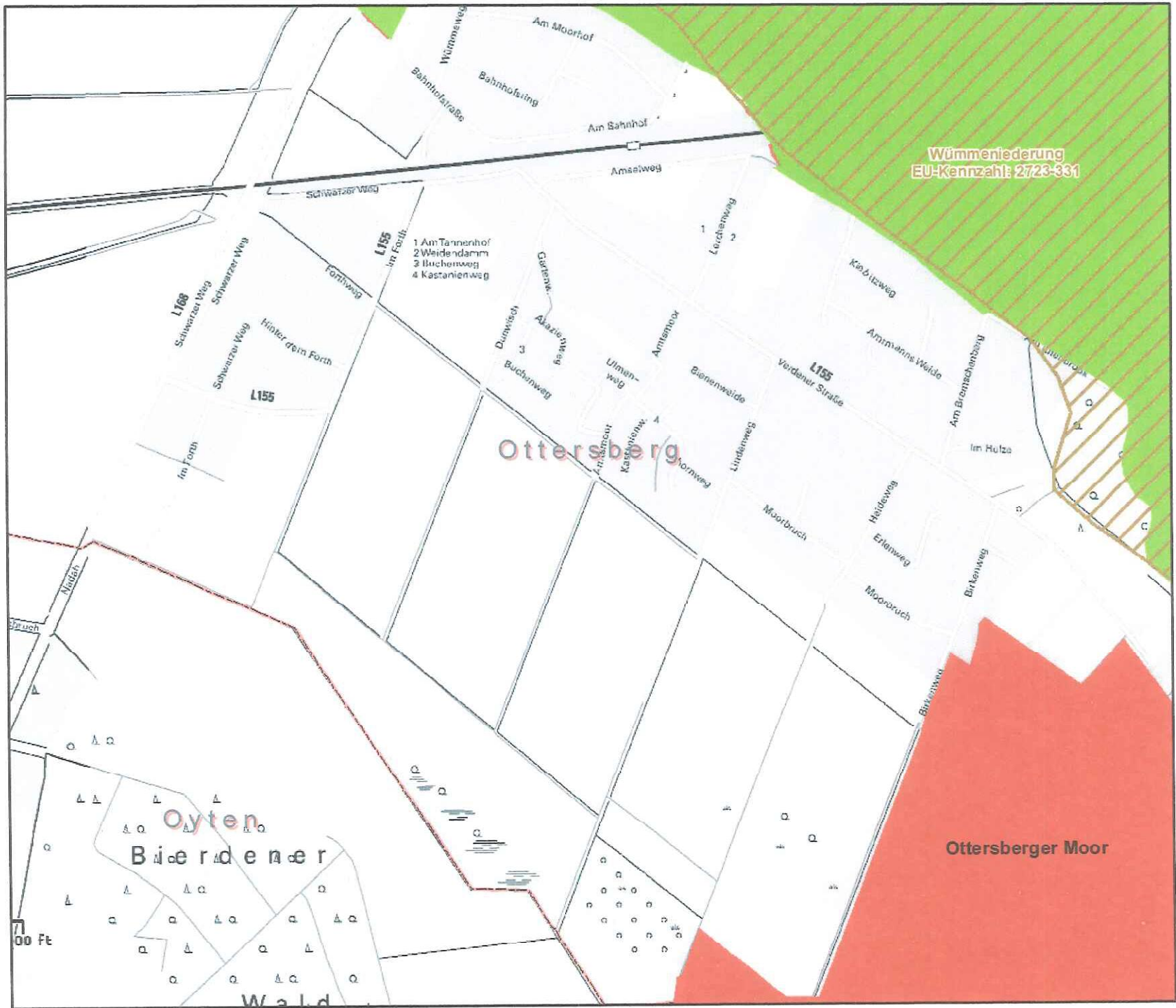
Datum: 23.05.14

Maßstab: 1:50000

Quelle: Auszug aus Topografischen Karten
und/oder Geobasisdaten: (c) 2005: GLL & LGN



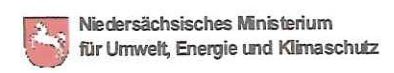
Schutzgebiete

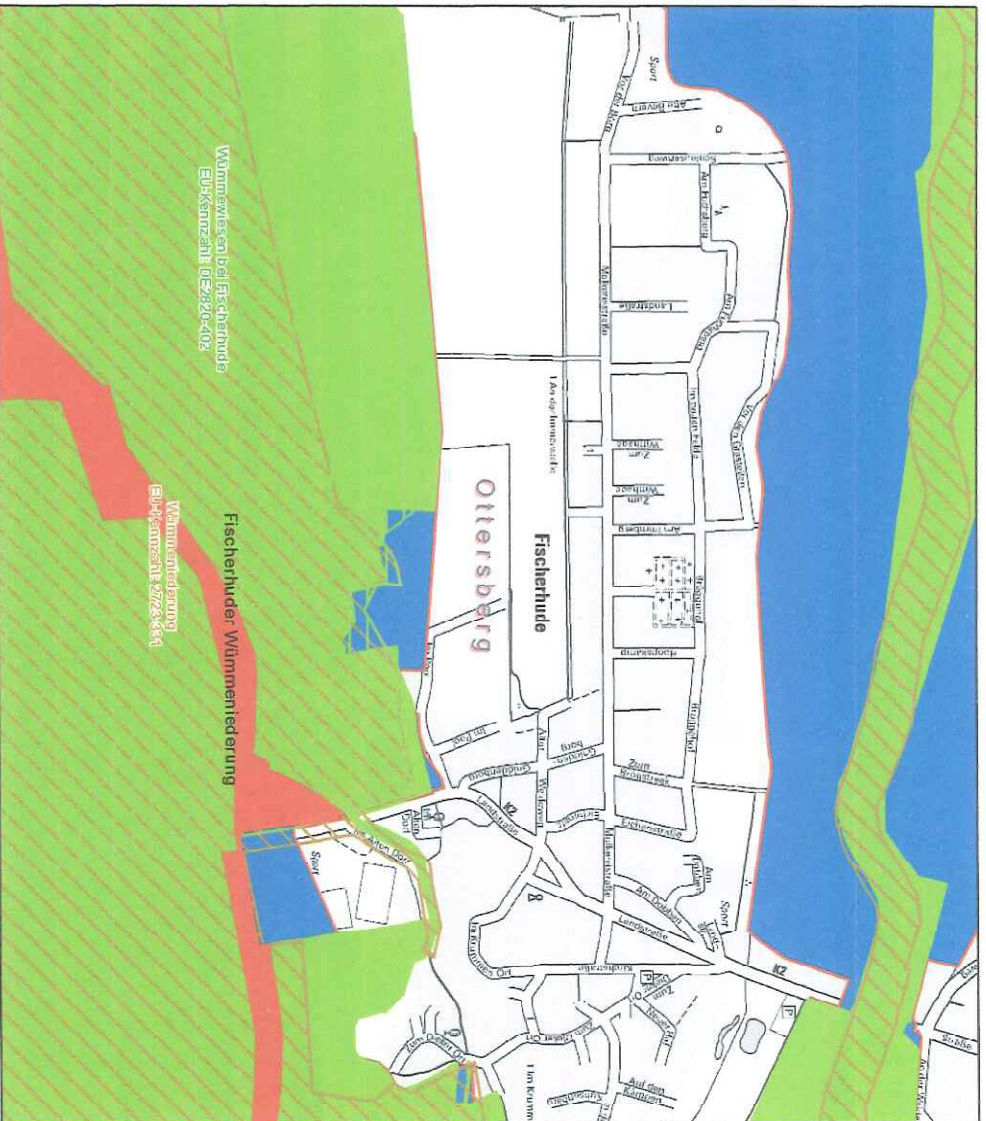


0 0,050,1 0,2 km

Maßstab: 1:10.000

Quelle: Auszug aus den Geobasisdaten der Niedersächsischen Vermessungs- und Katasterverwaltung,





Legende

- Naturschutzgebiete NSG
- EU-Vogelschutzgebiete
- FFH-Gebiete
- Landschaftsschutzgebiete (LSCG) DTK25
- ÜSSG-Voronungsf lächen - NDS
- Hochmoorgrenzen Moorschutzprogramm Teil I
- Moorschutzprogramm Neubewertung 1994
- geschützte Landschaftsteile (GLB) Flächen DTK25
- Gemeinden

0 0,050,1 0,2 km

Maßstab: 1:10.000










Quelle: Auszug aus dem Geodatenbestand der Niedersächsischen Vermessungs- und Katasterverwalt.

© 2013 LSLN

Niedersächsisches Ministerium für Umwelt, Energie und Klimaschutz



Legende

-  Naturschutzgebiete NSG
-  EU-Vogelschutzgebiete
-  FFH-Gebiete
-  Landschaftsschutzgebiete (LSG) DTK25
-  ÜSG-Verordnungsflächen - NDS
-  Hochmoorgrenzen Moorschutzprogramm Teil I
-  Moorschutzprogramm Neubewertung 1994
-  geschützte Landschaftsbestandteile (GLB) Flächen DTK25
-  Gemeinden

0,00501 0,2 km
|-----|

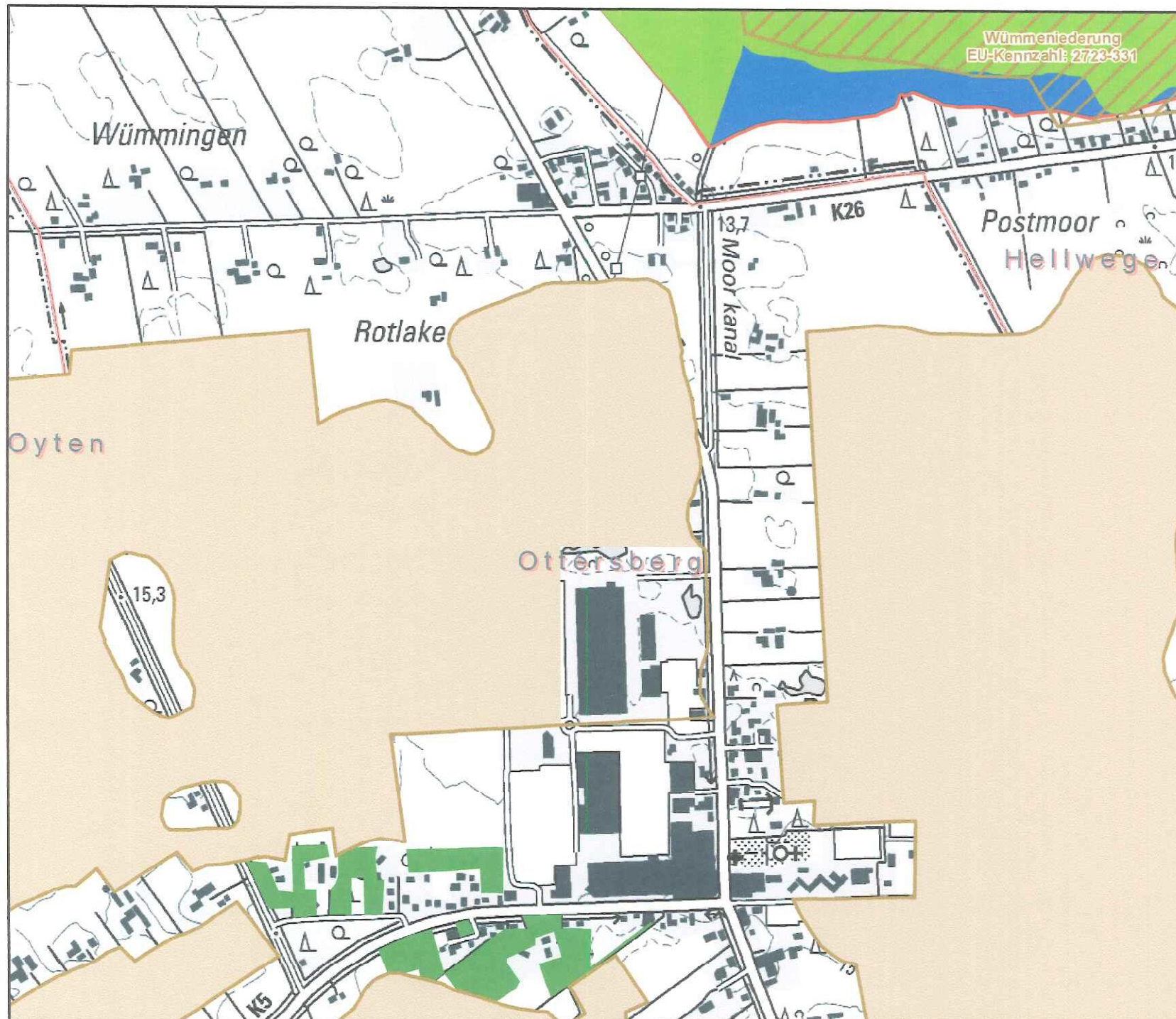
Maßstab: 1:10.000

Quelle: Auszug aus dem Gebietsplan der Niedersächsischen Vermessungs- und Katasterverwaltung.

© 2013  LSLV

 Niedersächsisches Ministerium für Umwelt, Energie und Klimaschutz

Schutzgebiete



0 0,0750,15 0,3 km




Maßstab: 1:12.000

Quelle: Auszug aus den Geobasisdaten der Niedersächsischen Vermessungs- und Katasterverwaltung,

© 2013



 Niedersächsisches Ministerium
für Umwelt, Energie und Klimaschutz